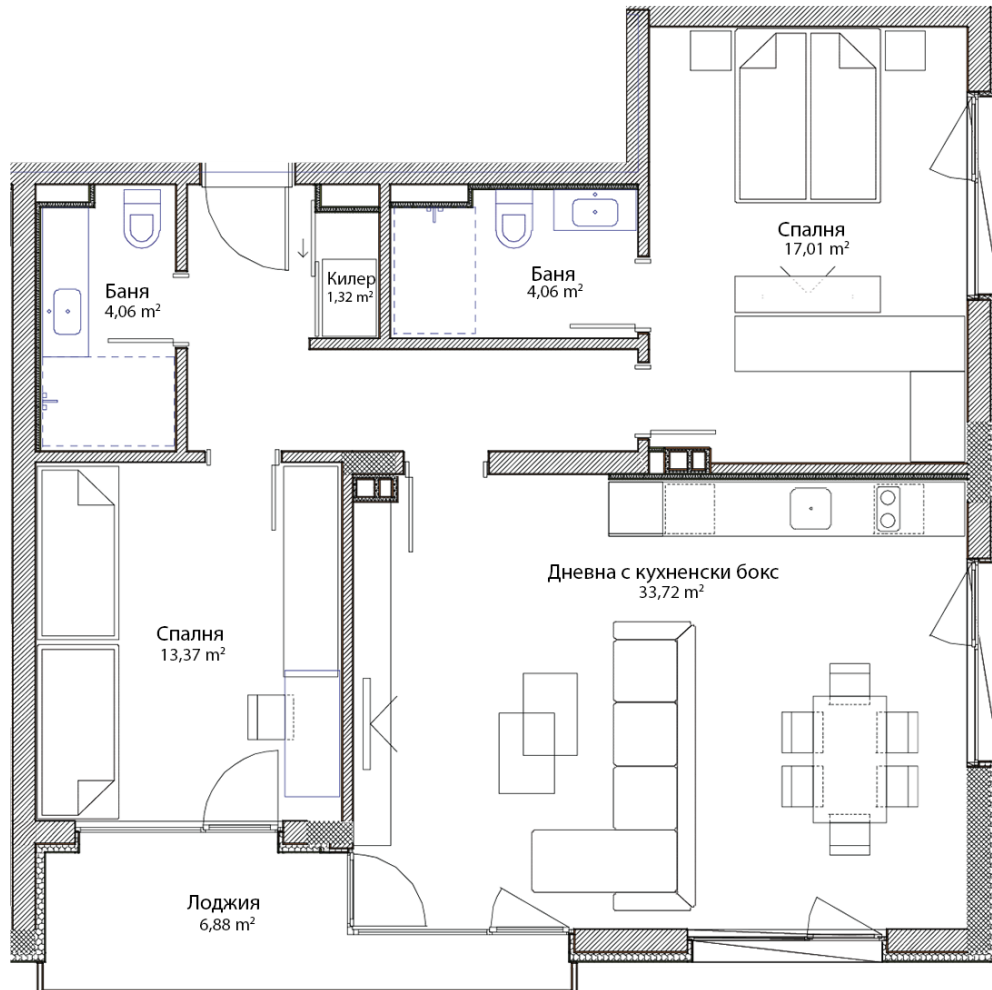
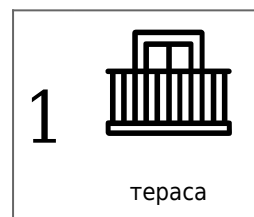


CasaNova Residence

Етаж 2
<https://filvik.com/apartment/casanova-residence-apartment-03/>

Апартамент А03
**Площ (с общи части):
120.25 m²**
**Общи части:
17.65 m²**
Обектът включва


Количествено-стойностна сметка (КСС) за довършителни работи.

Цените са ориентировъчни и базирани на пазарните цени на материали от средния ценови клас.