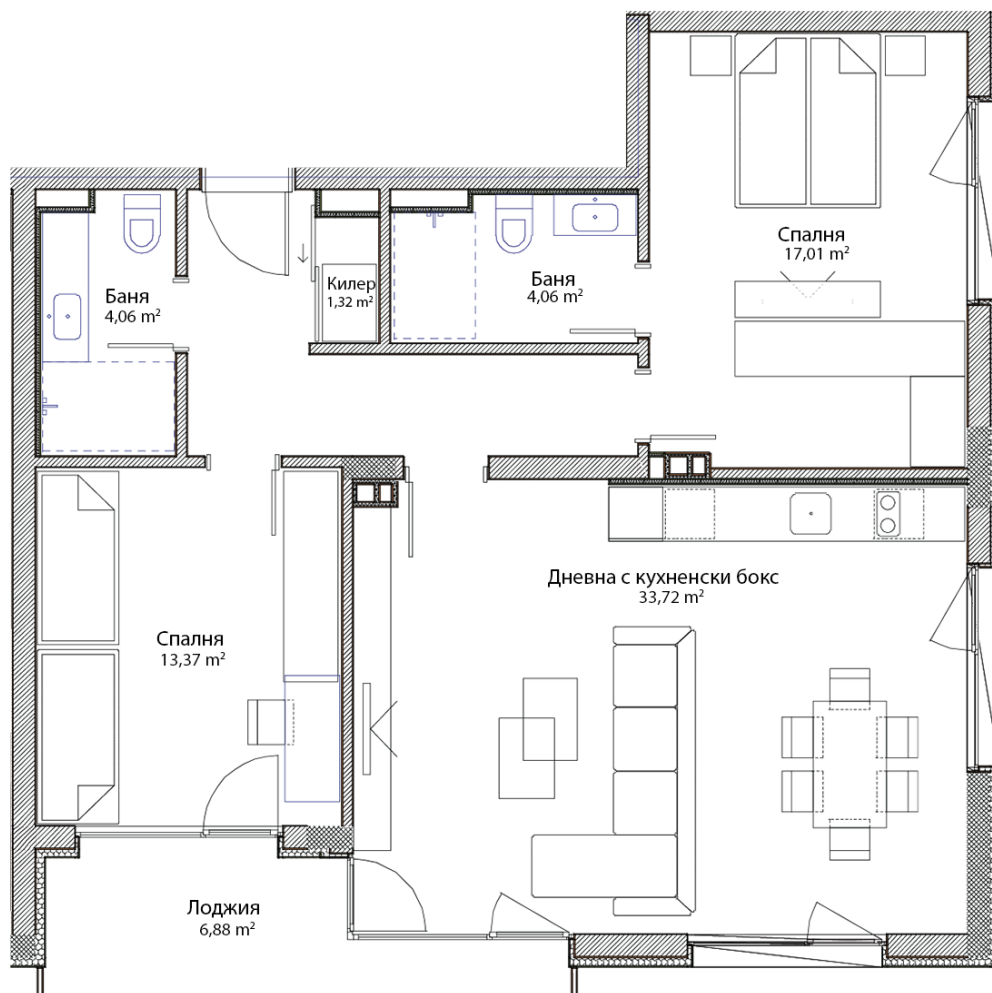
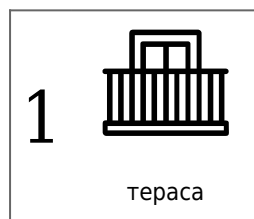
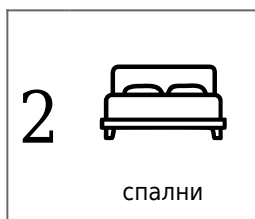


**CasaNova Residence**

**Етаж 4**
<https://filvik.com/apartment/casanova-residence-apartment-15/>

**Апартамент А15**
**Площ (с общи части):  
120.25 m<sup>2</sup>**
**Общи части:  
17.65 m<sup>2</sup>**
**Обектът включва**


## **Количествено-стойностна сметка (КСС) за довършителни работи.**

Цените са ориентировъчни и базирани на пазарните цени на материали от средния ценови клас.